

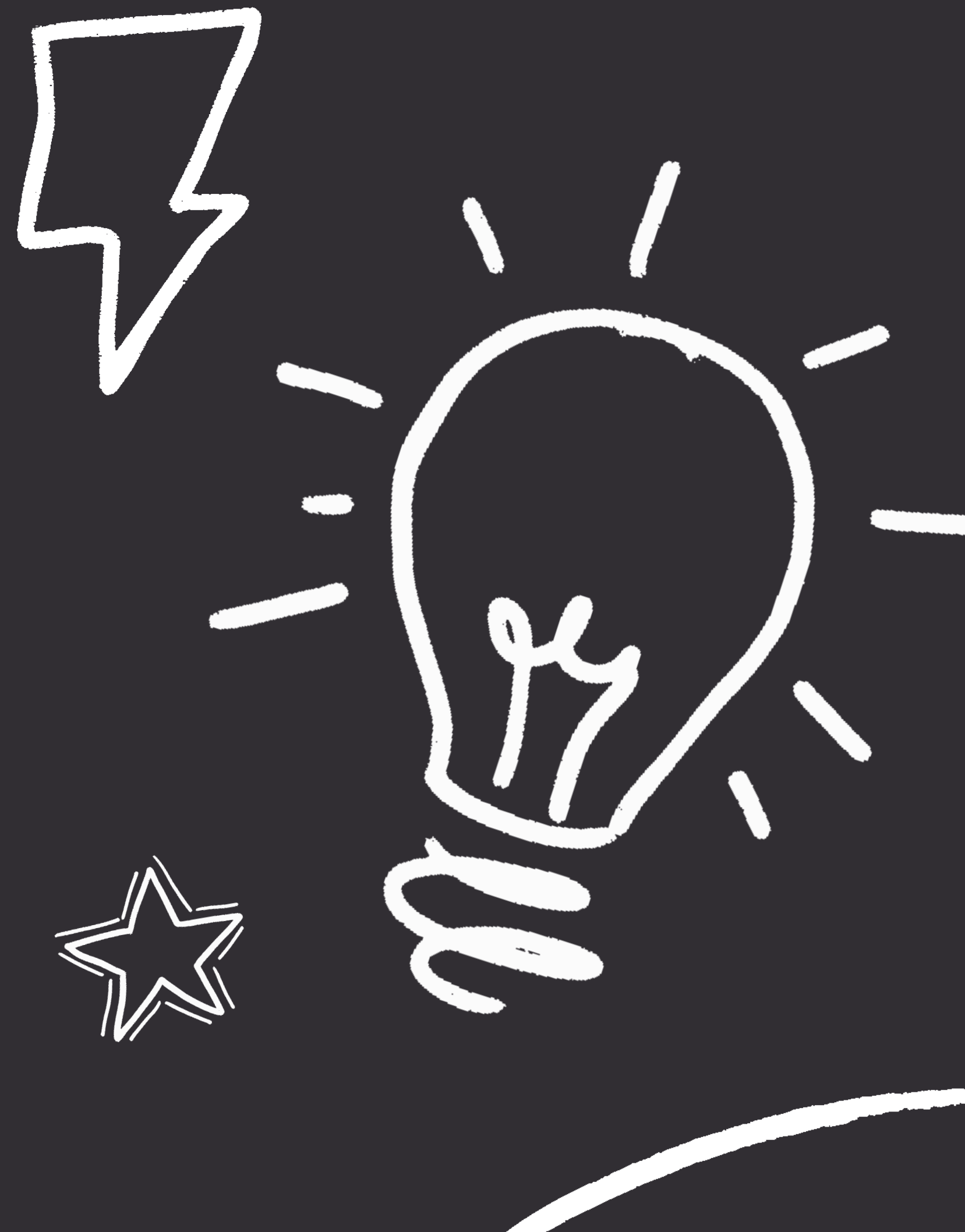
Wie die Digitalität die mündliche Mitarbeit erweitert: Zwei Ideen aus der Praxis

Referentin

Katja Vogel, Fachschaft Latein, Kantonsschule Zimmerberg

Datum

31. Oktober 2024



Ansprüche

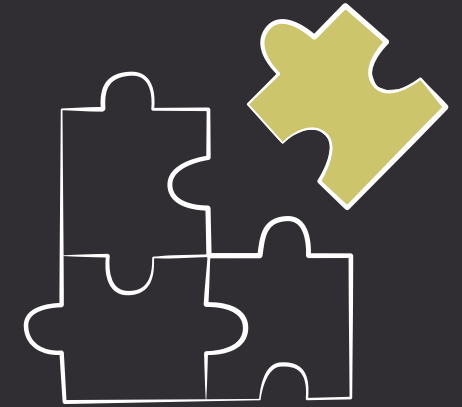


Introvertierte SuS sollen mehr/neue Möglichkeiten zur Mitarbeit bekommen.

Der Aufwand für die LP bei der Erhebung/Bewertung von Leistungen soll reduziert werden: zeit-/ortsunabhängiges Bewerten.



Schwarmintelligenz-Chat



- Eigener Kanal im Fach-Teams der Klasse.
- LP postet regelmässig (Repetitions-)Fragen zum behandelten Stoff.
- SuS können diese (für alle sichtbar) beantworten.
- Aktivität im SI-Chat zählt wie mündliche Mitarbeit während der Lektion.
- Freiwilliges Angebot.



Vogel Katja 19.1.23 08:41

Was sind die Eigenschaften einer Präposition?



Blurred Name 19.1.23 17:12

Eine Präposition steht nie alleine sondern mit einem Nomen, es bestimmt den Kasus des Bezugswortes und sie sind unveränderlich

21. Januar 2023

Blurred Name 21.1.23 15:12

Unveränderlich --> Präpositionen können nicht dekliniert oder konjugiert werden

Blurred Name 21.1.23 22:14

Die Präposition gibt an wo jemand sich befindet.

22. Januar 2023

Blurred Name 22.1.23 11:26

Sie ersetzen die Kasusformen oder helfen sie zu bilden.

21. August 2023

Blurred Name 21.8.23 20:53

Eine Präposition im Latein gibt an, in welchem Kasus das Nomen, das nach der Präposition kommt, steht. Beispiel: Die Präposition ad verlangt ein Nomen im Akkusativ -- > ad templum

SI-Chat: Auswertung

- Bei Teams (Mac): cmd+f öffnet Suchfester
- Erlaubt zeit-/ortsunabhängiges Erheben der Beteiligung

Im Kanal suchen ×

louis Löschen

December 2023

FL ← **Bbis** Louis hat geantwortet 14.12.
Die lat. Bezeichnungen dafür sind temporal, kausal, konzessiv und...

FL ← **Bbis** Louis hat geantwortet 14.12.
Ein temporaler Nebensatz bringt mehr Informationen über Zeit,

FL ← **Bbis** Louis hat geantwortet 14.12.
Imperfekt: nole + ba + Personalendung

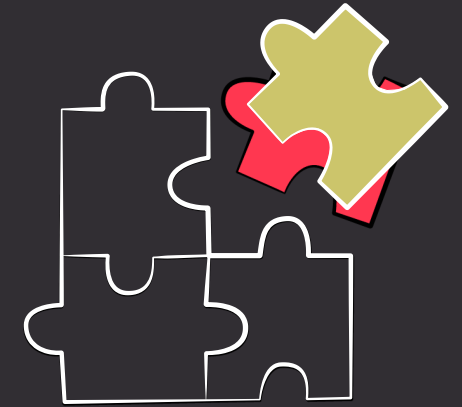
September 2023

FL ← **Bbis** Louis hat geantwortet 23.9.
Der Rütlichschwur der Schweiz.

November 2022

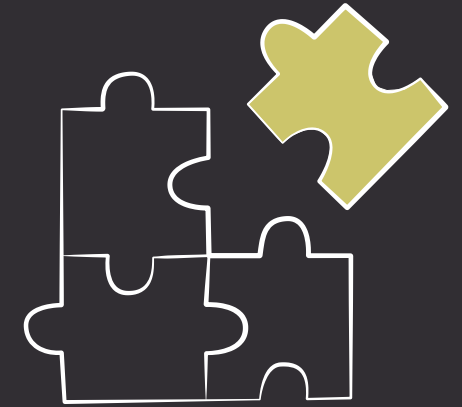
FL ← **Bbis** Louis hat geantwortet 6.11.
Das Verb esse wird unregelmässig konjugiert, doch es zeigt...

SI-Chat: Praxistipps



- Bei Einführung jeder/m Schüler/in eine persönlich getagte (@) Frage stellen. In zweitem Schritt dazu auffordern, die Antworten der andern zu lesen und ggf. zu ergänzen.
- Rolle der LP als Korrektiv ausschliessen: Selbstregulation der Gruppe (Schwarmintelligenz!)
- SI-Chat kann auch passiv genutzt werden.
- Overperformance verhindern.
- Im Idealfall posten SuS mit der Zeit eigene Fragen.

SI-Chat als fixes Element in Unterrichtseinheit



- Kann auch als Diskussionsforum fix in Unterrichtseinheit integriert werden.
- Material darauf ausrichten.
- Ersetzt nicht die Diskussion im Plenum, kann aber darauf vorbereiten (z.B. Fremdwörter erklären lassen).

Was ist das – ein Mythos?

Studiere die folgende Zusammenstellung zum Thema Mythos. Die Verständnisfragen dazu sind in Form einzelner Posts im Schwarmintelligenz-Chat eröffnet. Jede/r soll zur gemeinsamen Beantwortung der Fragen beitragen. Sollte eine Frage schon zur Genüge geklärt sein, kannst du vielleicht noch mit einem weiteren Beispiel zum Verständnis beitragen.



Vogel Katja 15.9.23 10:12

Kennst du moderne Erzählungen oder Filme, in deren Verlauf jemand eine Geschichte sowohl dem intradiegetischen als auch dem extradiegetischen Publikum erzählt?



BlurrBrenneisRommy 24.9.23 15:51 Bearbeitet

Forrest Gump, er erzählt seine Geschichte den Charaktern und den Zuschauern

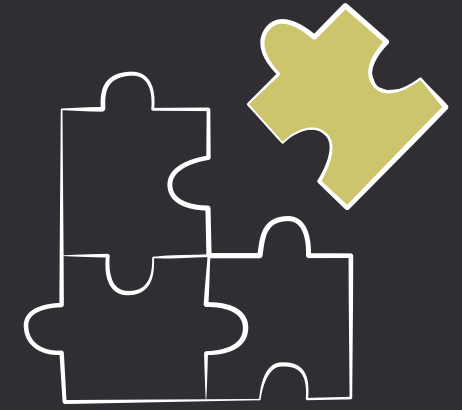
25. September 2023



BlurrSaccoGiulia 25.9.23 18:38

In Harry Potter, siebten Band wird die Geschichte über den drei Brüdern und den Heiligtümern des Todes extradiegetisch und intradiegetisch erzählt

SI-Chat als fixes Element: Praxistipps



- Mehrere Tage Zeit geben.
- Fragen nach Beispiele eignen sich besonders.
- Fremdwörter erklären lassen.
- Bei Overperformance weitere Fragen bereithalten.

Sprachnachrichten



- Repetitionsfragen verteilen und mittels Sprachnachricht beantworten lassen.
- Fachvokabular einfordern, Lösungswege beschreiben lassen.
- Option für Binnendifferenzierung.

Erklären Sie in einer Sprachnachricht:

- *Wo ist das Partizip? Um was für ein Partizip handelt es sich? Wo ist das Bezugswort?*
- *Bestimmen Sie Partizip und Bezugswort nach KNG.*
- *Identifizieren Sie den Hauptsatz, übersetzen Sie ihn.*
- *Wählen Sie zwei Arten, das PC in den Hauptsatz einzufügen. Beschreiben Sie die von Ihnen gewählte Art, gehen Sie auch auf Zeitverhältnis und adverbiale Färbung (kausal, modal etc.) ein.*

Troiani a Cassandrā vate moniti equum ligneum in urbem traxerunt.

ligneus, -a, -um hölzern – *monere, -eo, -ui, -itum* warnen – *vates, -is* f Seherin

Erklären Sie in einer Sprachnachricht:

- *Wo ist das Partizip? Um was für ein Partizip handelt es sich? Wo ist das Bezugswort?*
- *Bestimmen Sie Partizip und Bezugswort nach KNG.*
- *Identifizieren Sie den Hauptsatz, übersetzen Sie ihn.*
- *Wählen Sie zwei Arten, das PC in den Hauptsatz einzufügen. Beschreiben Sie die von Ihnen gewählte Art, gehen Sie auch auf Zeitverhältnis und adverbiale Färbung (kausal, modal etc.) ein.*

Troiani a Cassandrā vate moniti equum ligneum in urbem traxerunt.

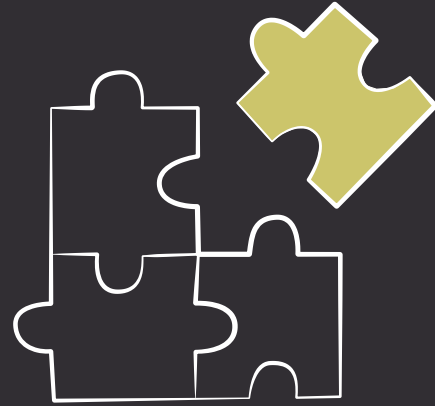
ligneus, -a, -um hölzern – *monere, -eo, -ui, -itum* warnen – *vates, -is* f Seherin

Sprachnachrichten: Praxistipps



- Genug verschiedene Aufgaben, um "Abschauen" zu verhindern.
- Darauf hinweisen, dass stockendes Erklären und "ähm" nicht negativ gewertet werden.
- Kann irgendwann angehört und bewertet werden; wenn Rückmeldung gegeben wird, sollte diese aber doch relativ zeitnah erfolgen.
- Zu offensichtliches Ablesen bilateral ansprechen (ChatGPT).

Zusammenfassung



Schwarmintelligenz

- Mitarbeit ohne Exposition
- Erfahrung von Kooperation
- aktives und passives Angebot
- zeit-/ortsunabhängiges Bewerten
- Rücksicht auf Ruhezeiten



Sprachnachricht

- Mitarbeit ohne Exposition
- Fokus auf Lösungsweg
- Binnendifferenzierung
- zeit-/ortsunabhängiges Bewerten
- Rücksicht auf Ruhezeiten